

Control de depósitos licuados

TELEDAT 2000 s.l

CIF.: B 41878760

Fax.: 95.421.38.37. Móvil: 629.244311

c/ Arjona 10, esc 6 LocalA

41001 Sevilla.

www.teledat.es

Control llenado depósitos



Depósitos de Oxígeno licuado con Sonda de presión en la base para control de peso.

La foto muestra dos depósitos que tienen en su base sondas de presión para control del estado de llenado.

TELEDAT 2000 s.l

CIF.: B 41878760

Fax.: 95.421.38.37. Móvil: 629.244311

c/ Arjona 10, esc 6 LocalA

41001 Sevilla.

Detalle colocación de sonda de presión en base de depósito licuado



- Alojamiento bajo el depósito para la sonda de presión.
- Sonda de acero inoxidable entre la estructura del depósito y la solera.



Sonda

La flecha indica la situación.

TELEDAT 2000 s.l

CIF.: B 41878760

Fax.: 95.421.38.37. Móvil: 629.244311

c/ Arjona 10, esc 6 LocalA

41001 Sevilla.

Célula de carga

Célula de carga para intervalos desde 1 ton. hasta 100 toneladas



Capacity	Model
1t	LPC 1
2.5t	LPC 2.5
5t	LPC 5
10t	LPC 10
25t	LPC 25
50t	LPC 50
100t	LPC 100

Especificaciones técnicas de Células de carga a compresión.

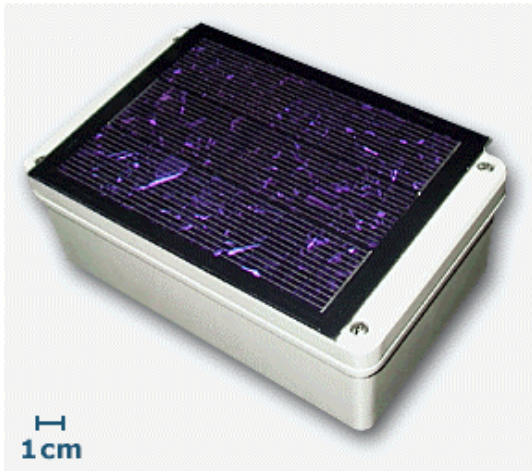
Specifications	
Nominal capacity	1t to 100 tonne
Nominal output at capacity	2mV/V± 0.1%
Factory calibration mode	Compression
Linearity error	0.05%
Repeatability	0.02%
Zero return, creep (30 mins)	0.03%
Temp. effect span/10 deg. C	0.02%
Temp. effect zero/10 deg. C	0.025%
Insulation resistance - brg to gnd	>5000 M ohms
Insulation resistance - cbl to gnd	>1000 M ohms
Compensated temp. range	-10 to 50 deg. C
Output resistance	705 ohms
Input resistance	820 ohms nominal
Service load	100% of capacity
Safe load	150% of capacity
Mechanical failure	>300% of capacity
Recommended excitation	5V to 20V ac/dc
Maximum excitation	25V dc
Environmental protection	IP67

LPC	A	B	C	D	E	F	G	W
1t	30	105	2	95	35	23.0"	8	Ø6.5 PCD Ø6.5 1/2" ØØØ
2.5t	30	105	2	95	35	23.0"	8	Ø6.5 PCD Ø6.5 1/2" ØØØ
5t	30	105	2	95	35	23.0"	8	Ø6.5 PCD Ø6.5 1/2" ØØØ
10t	60.5	160	2	135	65	30"	12	Ø10.5 PCD 10.5 1 1/2" ØØØ
25t	60.5	160	2	135	65	30"	12	Ø10.5 PCD 10.5 1 1/2" ØØØ
50t	62.5	205	6.5	165	95	11.25"	16	Ø13 PCD 16.5 1 1/2" ØØØ
100t	95	260	11	195	125	11.25"	16	Ø17.5 PCD 20.5 2 1/2" ØØØ

** All specifications are with a factory fitted base.
*** All specifications are a maximum, as a % (%) of full load, unless otherwise stated.

Equipo control depósitos

Características generales

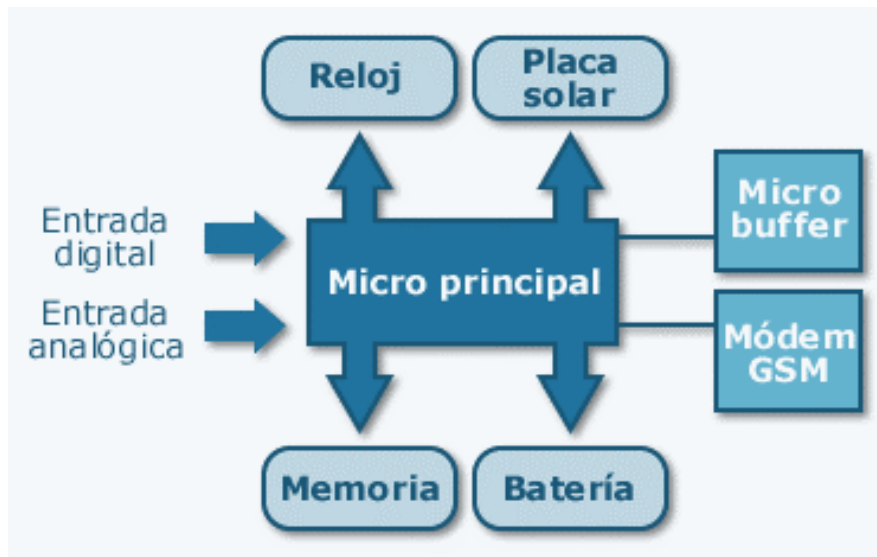


- Elevada tecnología de desarrollo con el uso de dos microprocesadores con trabajo en paralelo.
- Alta robustez en los componentes electrónicos utilizados.
- Materiales de alta calidad usados en su fabricación como, caja en aluminio inyectado, tornillería de acero inoxidable, batería de plomo gelificada especial para energía solar, pila de reloj de litio, bornas con sistemas a presión para evitar falsos contactos.
- Adecuado para temperaturas exteriores entre -10°C y $+45^{\circ}\text{C}$.
- Alimentación eléctrica a través de placa de energía solar integrada en la tapa.

Características técnicas

- Memoria interna de 64kb.
- 2 entradas analógicas, 4 entradas digitales protegidas contra descargas y almacenamiento de las variables en tiempo configurable.
- Gestión inteligente de la energía para máxima autonomía de la batería con decisiones propias de desconexiones del módem GSM y número de intentos de volcado en función de carga-descarga y temperatura de la batería.
- Consumo mínimo de energía en los periodos de falta de eventos con desconexión del módem.
- Módem interno incluido en placa electrónica de marca ERICSSON para el sistema GSM de transmisión de datos con tarjeta SIMM de cualquier compañía de móviles.
- Autonomía de 15 días sin radiación solar sobre el equipo.

Características técnicas equipo de lectura y transmisión



- **Programación**

Intervalo de almacenamiento programable remotamente por módem.

Puesta en hora desde reloj remoto.

Campañas de medida configurables desde el PC remoto.

Número del teléfono móvil de alarmas programable.

Avisos al PC central por el módem de llegada a valor indicado.

TELEDAT 2000 s.l

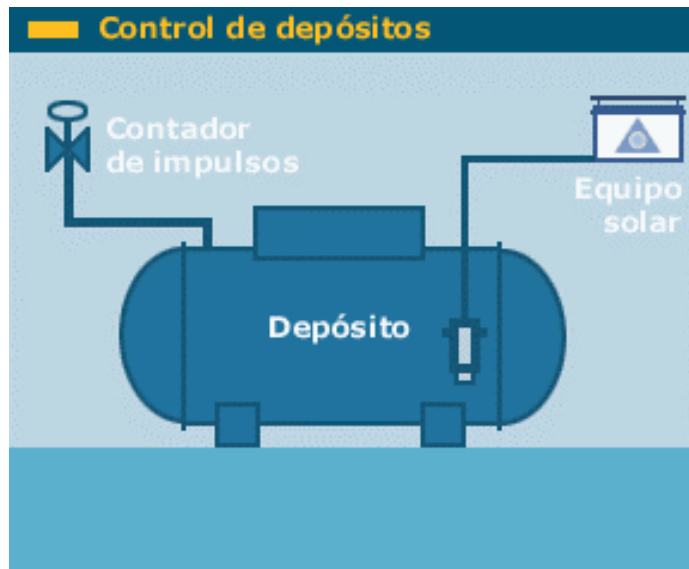
CIF.: B 41878760

Fax.: 95.421.38.37. Móvil: 629.244311

c/ Arjona 10, esc 6 LocalA

41001 Sevilla.

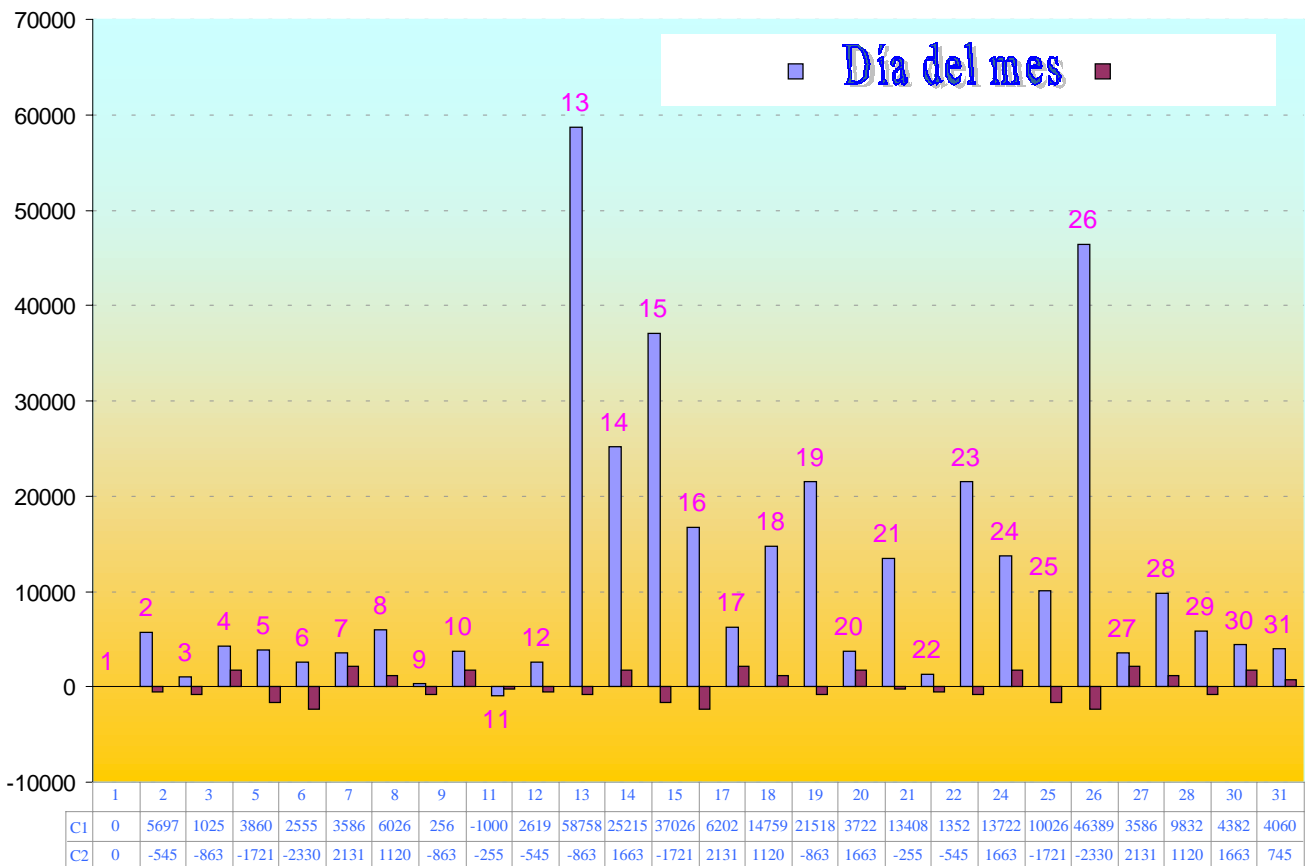
Servicios ofrecidos en telegestión de niveles depósitos



- [Aforo y seguimiento continuo de sus depósitos.](#)
- Consulta en tiempo real de los datos registrados a través de Internet mediante clave o acceso libre a la web de Teledat 2000, ya que los datos trasvasados desde el depósito se pasan en proceso continuo a la web.
- Estadísticas de consumos en formato gráfico o numérico.
- Planos de situación de los depósitos con ubicación del punto de registro para consulta intuitiva y fácil acceso.
- Mensajes a teléfonos GSM del usuario con señales de alarma cuando se alcancen niveles preestablecidos para reposiciones inmediatas.
- La filosofía en la construcción del equipo y el software permite su adaptación a prácticamente cualquier lectura que deseen ustedes obtener para el traslado a sus oficinas.
- Si quieren más información de servicios pueden consultar nuestra web en www.teledat.es o nos exponen su caso particular y les propondremos la solución de telemedida.

Ejemplo del servicio

Si desean ver como sería el acceso a sus datos pueden acceder a www.teledat.es y llegar a la página de entrada de consulta de clientes sistema de depósitos y entrando en las casillas de nombre y clave teclear lo siguiente: TELE2000 donde se accede a ver como se realizan los accesos a la información.



Ejemplo de consulta de consumos diarios de un mes para dos depósitos

TELEDAT 2000 s.l

CIF.: B 41878760

Fax.: 95.421.38.37. Móvil: 629.244311

c/ Arjona 10, esc 6 LocalA

41001 Sevilla.